

- Abdichtung von Durchdringungen
- Einsatz in **bauseitiges Futterrohr** oder **Betonkernbohrung**
- bei Anwendung mit **Abdichtungsbahn** oder **Dickbeschichtung (Schwarze Wanne)**
- mit **Fest- und Losflansch**

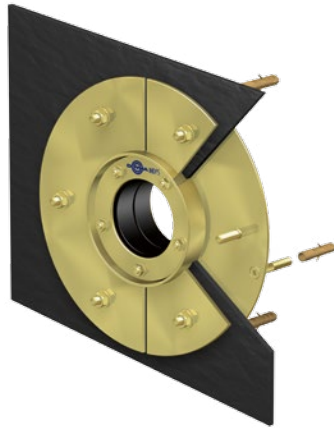
DOYMA
GRIP

DPS

Dichtigkeitsprüf.
22.12.95 797-01
MPA NRW

RADON DICHT
20.11.2015/11.12.2015
IAF GmbH

25
Jahre
Garantie



PRODUKTVORTEILE

- einfache Montage durch passgenaue Abmessung, große Abdichtungsbereiche
- dauerhaft dicht ohne Nachspannen (wartungsfrei)
- höhere Dichtleistung des Dichtungseinsatzes durch DPS und DOYMA-Grip
- Systembauteil, ohne Schnitte oder Teilungen, mit wasserdicht verschweißten Bolzen
- integrierter Fest- und Losflansch (Losflansch geteilt)

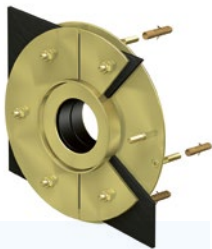
TECHNISCHE DETAILS

- mit Flanschen nach DIN 18195/DIN 18533
- gasdicht
- Abwinkelungen der Medienrohre bis 8° möglich
- Aufnahme axialer Bewegungen
- Montage von der druckzugewandten Seite
- je nach Abdichtungsbahn mit beidseitig angeordneten Curaflex® Zulagen (1775) bei dünner und harter Folie bzw. Zubehör bei Dickbeschichtung (1776): Besandung der Kontaktflächen vom Fest-/Losflansch

DER DICHTUNGSEINSATZ BESTEHT AUS:

- **Gestellringe:** asymmetrisch profilierte Stahlringe (DPS bis KB/DN 350), ggf. Korrosionsschutzbeschichtung; optional aus Edelstahl 1.4301 (V2A) oder 1.4571 / 1.4404 (V4A)
- mit integriertem Fest- und Losflansch
- **Gummidichtung:** Elastomer, 2 x 27 mm dicke EPDM-Dichtungen (DOYMA-Grip), optional EPDM-TW, NBR (kraftstoff-/ölbeständig) oder Silikon (hochtemperaturbeständig) bzw. FPM (chemikalienbeständig)

Variante: Curaflex® F/2/SD/6 – Eigenschaften wie oben beschrieben, jedoch Montage von der druckabgewandten Seite („Trockenseite“).



ZUBEHÖR

- Curaflex® Zulagen (1775) für dünne harte Folien
- Zubehör bei Dickbeschichtung

Rohr-/Kabel-AD d [mm]	Futterrohr-/Kernbohrung-ID D _i [DN in mm]	Festflansch-AD D _s max. [mm]
7 – 40	80 (78,5 – 83)	420
41 – 57	100 (98,5 – 104)	440
58 – 77	125 (123,5 – 128)	465
78 – 104	150 (148,5 – 153)	490
105 – 145	200 (199 – 204)	540
146 – 190	250 (247 – 253)	590
191 – 233	300 (297 – 304)	640
234 – 288	350 (347 – 354)	690
289 – 339	400 (397 – 404)	740
340 – 380	450 (447 – 454)	790
381 – 430	500 (497 – 503)	840
431 – 530	600 (597 – 603)	940
531 – 620	700 (697 – 703)	1040
L _b (max. Einbautiefe) [mm]: 40 (bei F/2/SD/6: 50 mm)		
Andere Abmessungen, Werkstoffe und kundenspezifische Varianten auf Anfrage!		

